



17^a EDIZIONE
2016



PREMIO “LA CITTÀ PER IL VERDE”

XVII edizione

cerimonia di consegna

10 novembre 2016

Rimini

ECOMONDO (Key Energy, Città Sostenibile)

Sala Tulipano, pad. B6

Media partner

ACER

Premio “La Città per il Verde”

Partner istituzionali



Con il patrocinio di



Main sponsor



Sponsor di settore



Con l'adesione di



PREMIO “LA CITTÀ PER IL VERDE”, 17a EDIZIONE



3 ha Urban Green Infrastructure Firenze MB Andreucci © 2013

URBAN GREEN INFRASTRUCTURE

PAESAGGI URBANI INCLUSIVI E MULTIFUNZIONALI

Dr. arch. Maria Beatrice Andreucci PhD

Rimini 10 novembre 2016

LE SFIDE AMBIENTALI | SOCIALI | ECONOMICHE NELL'ANTROPOCENE



NASA 2014

IL NOSTRO PIANETA **NELL'ERA ANTROPOCENE**

ANDREUCCI | LA CITTA' PER IL VERDE 2016



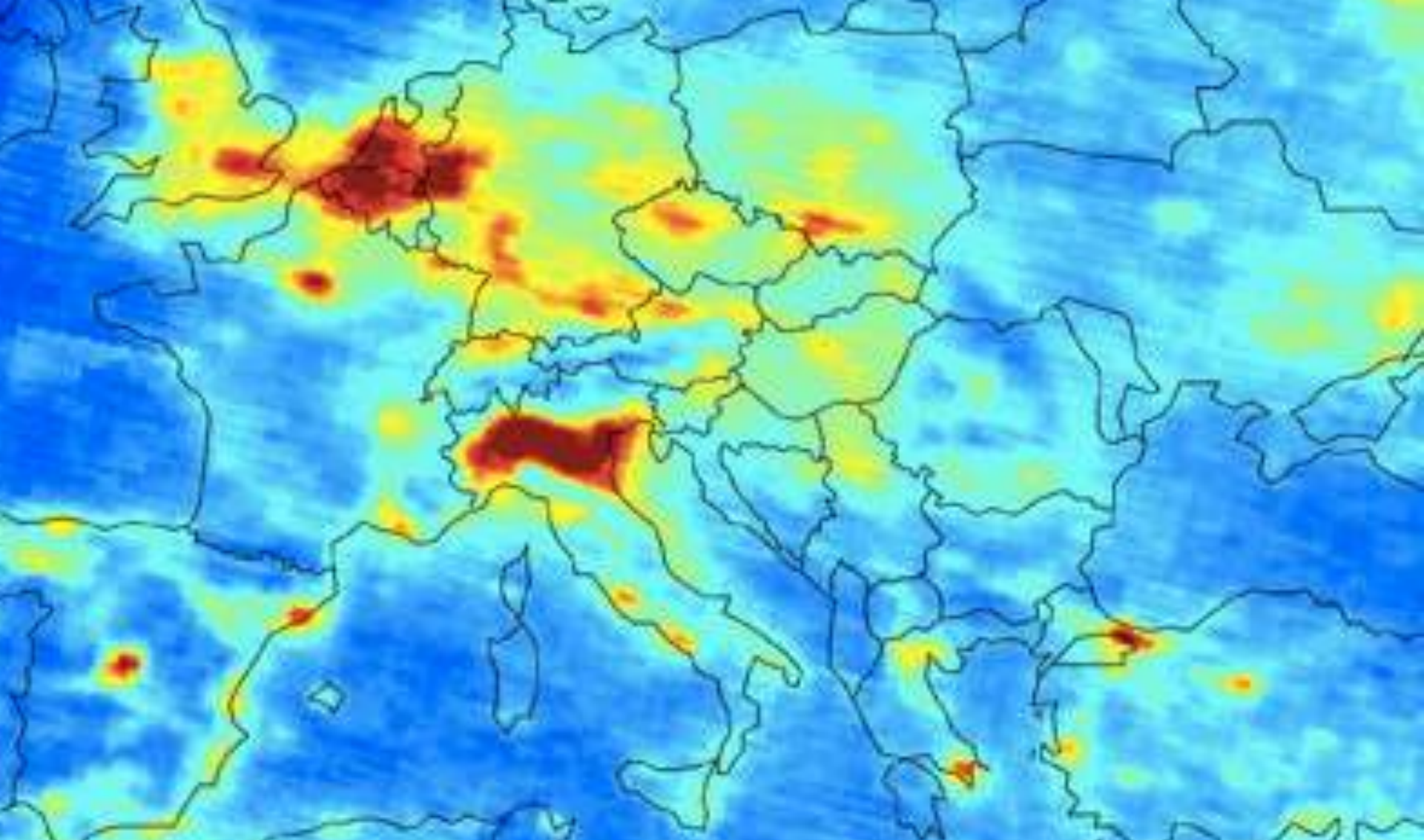
Roma Tor Pagnotta 2015

“*SPRAWL*” URBANIZZAZIONE INCONTROLLATA



Genova alluvione 2014

CAMBIAMENTO CLIMATICO **ALLAGAMENTI** **SICCITÀ**



ESA Envisat diossido d azoto 2004 - University of Heidelberg

INQUINAMENTO **ARIA ACQUA SUOLO**

ANDREUCCI | LA CITTA' PER IL VERDE 2016



CRISI ECONOMICA **INSTABILITÀ**



Actionaid 2015

POVERTÀ **DISCRIMINAZIONE SOCIALE**

ANDREUCCI | LA CITTA' PER IL VERDE 2016

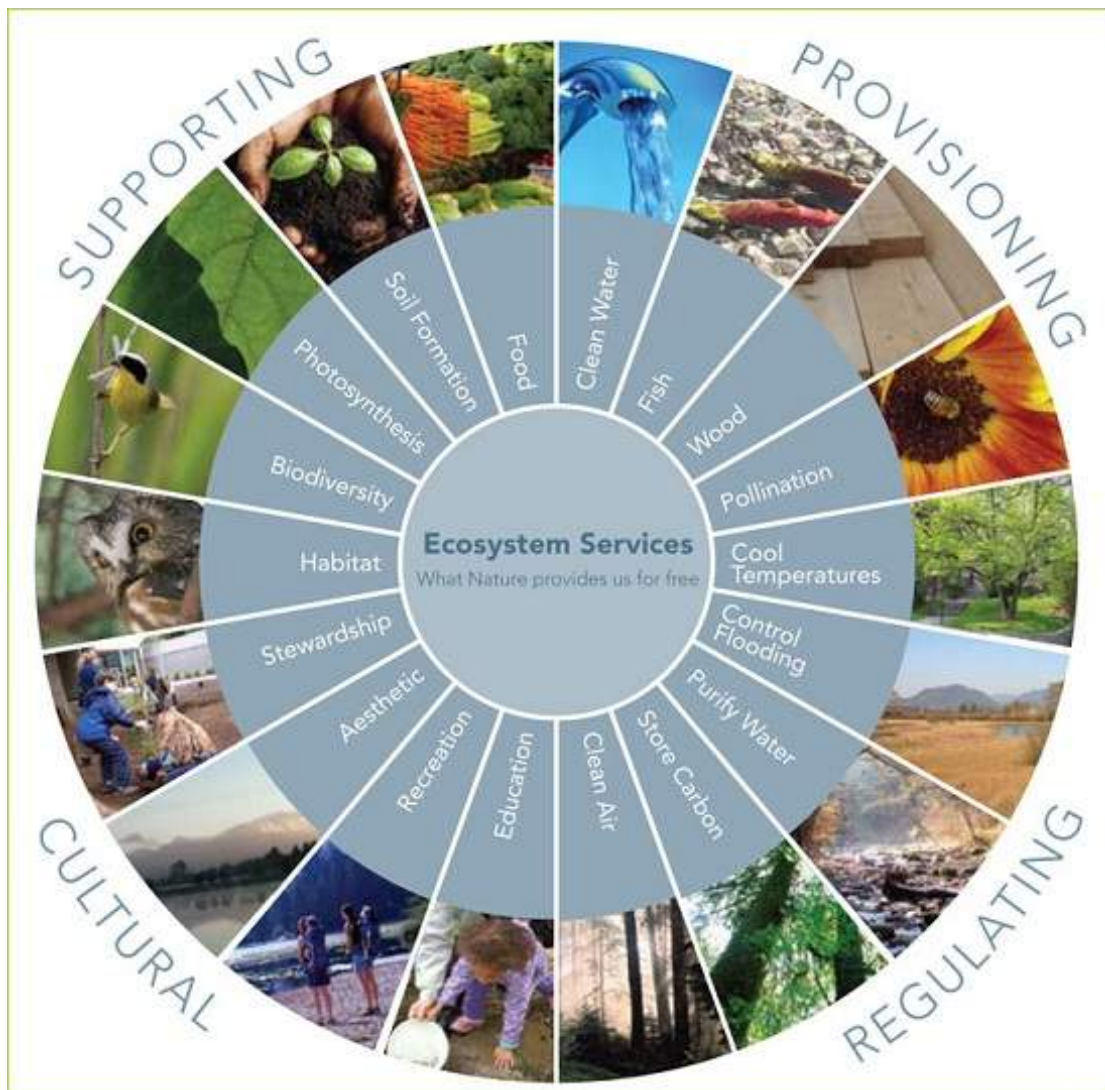
URBAN GREEN INFRASTRUCTURE

PAESAGGI URBANI INCLUSIVI E MULTIFUNZIONALI

URBAN GREEN INFRASTRUCTURE

*«Gli elementi della **biodiversità** e i sistemi organizzati riconducibili al **Capitale Naturale**, di qualsiasi area urbana, di pregio o degradata, inclusi i singoli dispositivi tecnologici facenti leva sulla biodiversità integrati al costruito, quali a titolo di esempio i tetti verdi e le pareti vegetate, le pavimentazioni permeabili, i rain garden e gli altri sistemi di raccolta e gestione delle **acque meteoriche**, atti a promuovere attraverso la fornitura di **Servizi Ecosistemici** la tutela ambientale, la fattibilità economica, il benessere, l'equità e l'inclusione sociale.» (Andreucci, 2013)*

SERVIZI ECOSISTEMICI CAPITALE NATURALE



2005 MILLENNIUM ECOSYSTEM ASSESSMENT «I BENEFICI CHE LE PERSONE OTTENGONO DAGLI ECOSISTEMI NATURALI»

- **SERVIZI DI APPROVVIGIONAMENTO**, QUALI IL CIBO, L'ACQUA, IL LEGNO E I TESSUTI
- **SERVIZI DI REGOLAMENTAZIONE**, CHE AGISCONO SU CLIMA, ALLAGAMENTI, MALATTIE, RIFIUTI E QUALITÀ DELL'ACQUA
- **SERVIZI CULTURALI**, CHE FORNISCONO BENEFICI RICREATIVI, ESTETICI E SPIRITUALI
- **SERVIZI DI SUPPORTO**, QUALI LA FORMAZIONE DEL SUOLO, LA FOTOSINTESI E IL CICLO DEI NUTRIENTI



TEMI E CONCETTI CHIAVE

RESILIENZA ECOSISTEMA URBANO



TEMI E CONCETTI CHIAVE

TRADIZIONE E INNOVAZIONE



TEMI E CONCETTI CHIAVE

COMFORT E BENESSERE



TEMI E CONCETTI CHIAVE

BIODIVERSITÀ

ANDREUCCI | LA CITTA' PER IL VERDE 2016



TEMI E CONCETTI CHIAVE

ANDREUCCI | LA CITTA' PER IL VERDE 2016

CONNETTIVITÀ



TEMI E CONCETTI CHIAVE

ANDREUCCI | LA CITTA' PER IL VERDE 2016

PATRIMONIO CULTURALE



TEMI E CONCETTI CHIAVE

GESTIONE SOSTENIBILE DELLE RISORSE IDRICHE ED ENERGETICHE



TEMI E CONCETTI CHIAVE

LANDSCAPE ECONOMY



TEMI E CONCETTI CHIAVE

PAESAGGI URBANI INCLUSIVI



TEMI E CONCETTI CHIAVE

RIGENERAZIONE

“UGI PER... ALZARE L’ASTICELLA DELLA SOSTENIBILITÀ”

EUROPEAN GREEN CAPITAL AWARD



ESSEN 2017



LUBIANA 2016



BRISTOL 2015

L'attestato di **EUROPEAN GREEN CAPITAL** viene conferito dalla direzione generale Ambiente della Commissione europea, dal comitato ENVI del Parlamento europeo, dal comitato delle Regioni della Ue, dall'Agenzia ambientale europea, dall'ICLEI, dall'Ufficio ambientale europeo e dal Patto dei Sindaci

EUROPEAN GREEN CAPITAL 2017



ESSEN GERMANIA

ANDREUCCI | LA CITTA' PER IL VERDE 2016

Metropole Ruhr



Europe's three biggest conurbations

...the European economic triangle

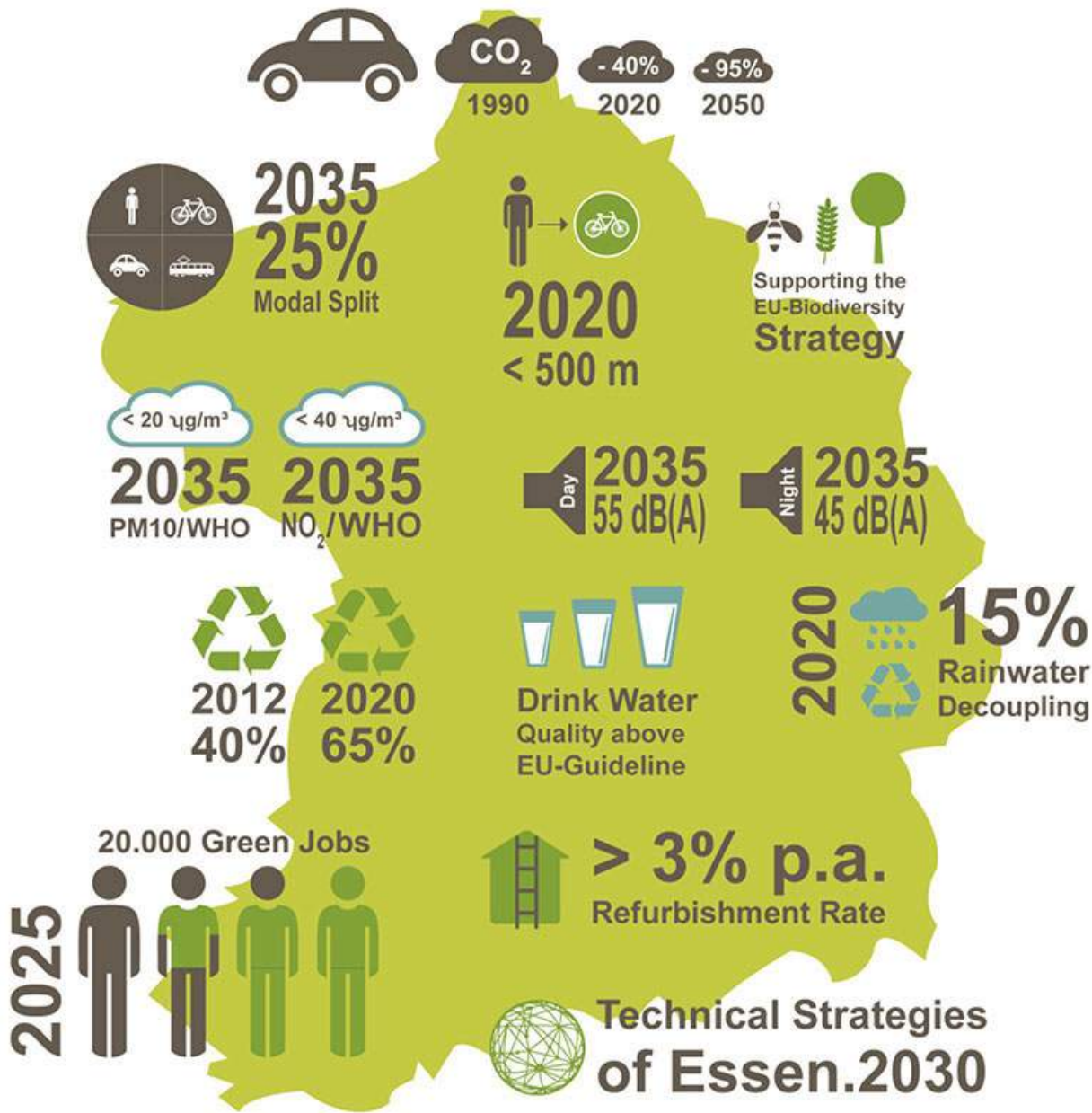


- | 5.1 ml abitanti
- | Essen: 574.000 ab.
- | 210 km²
- | 46 % ambiente costruito
- | 54 % spazi aperti
- | 150 anni di trasformazioni urbane



ESSEN GREEN CAPITAL 2017

ANDREUCCI | LA CITTA' PER IL VERDE 2016



- 1 Climate Change
- 2 Public Transport
- 3 Green Spaces
- 4 Nature and Biodiversity
- 5 Air Quality
- 6 Quality of Acoustic Environment
- 7 Waste Management
- 8 Water Management
- 9 Wastewater Management
- 10 Eco-Innovation and Sustainable Employment
- 11 Energy Efficiency
- 12 Integrated Environmental System



PROGETTO “ESSEN, NEW WAY TO WATER”







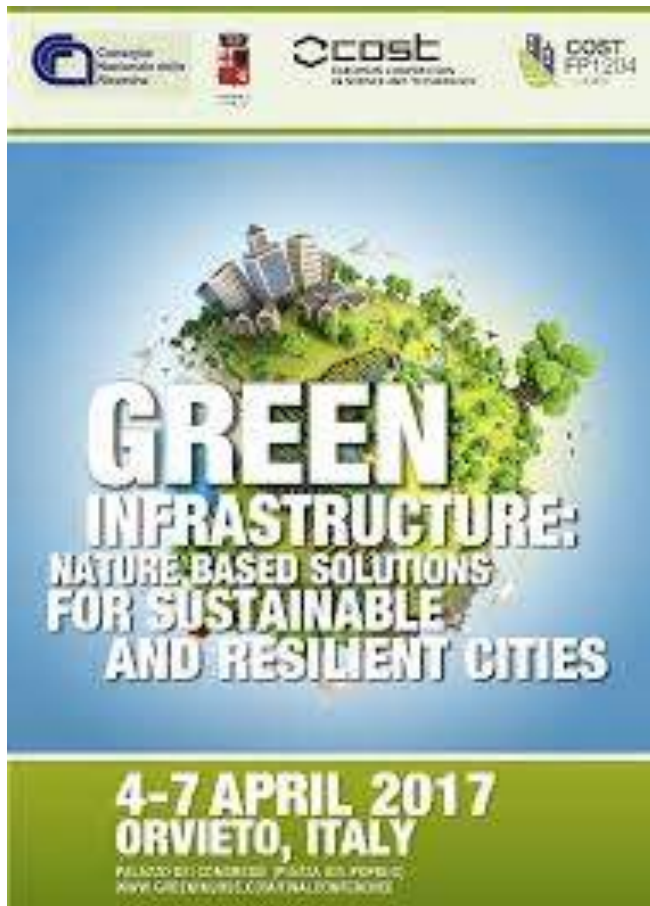


La spiaggia del lago Baldeney (Stadt Essen)





Una antica linea ferroviaria e un percorso per pedoni e ciclisti in una zona verde della città



*Grazie per
l'attenzione!*

mbeatrice.andreucci@uniroma1.it



**COST
FP1204** **GREEN INFRASTRUCTURE** 
Nature based solutions for sustainable and resilient cities
ORVIETO, ITALY 4-7 April 2017